

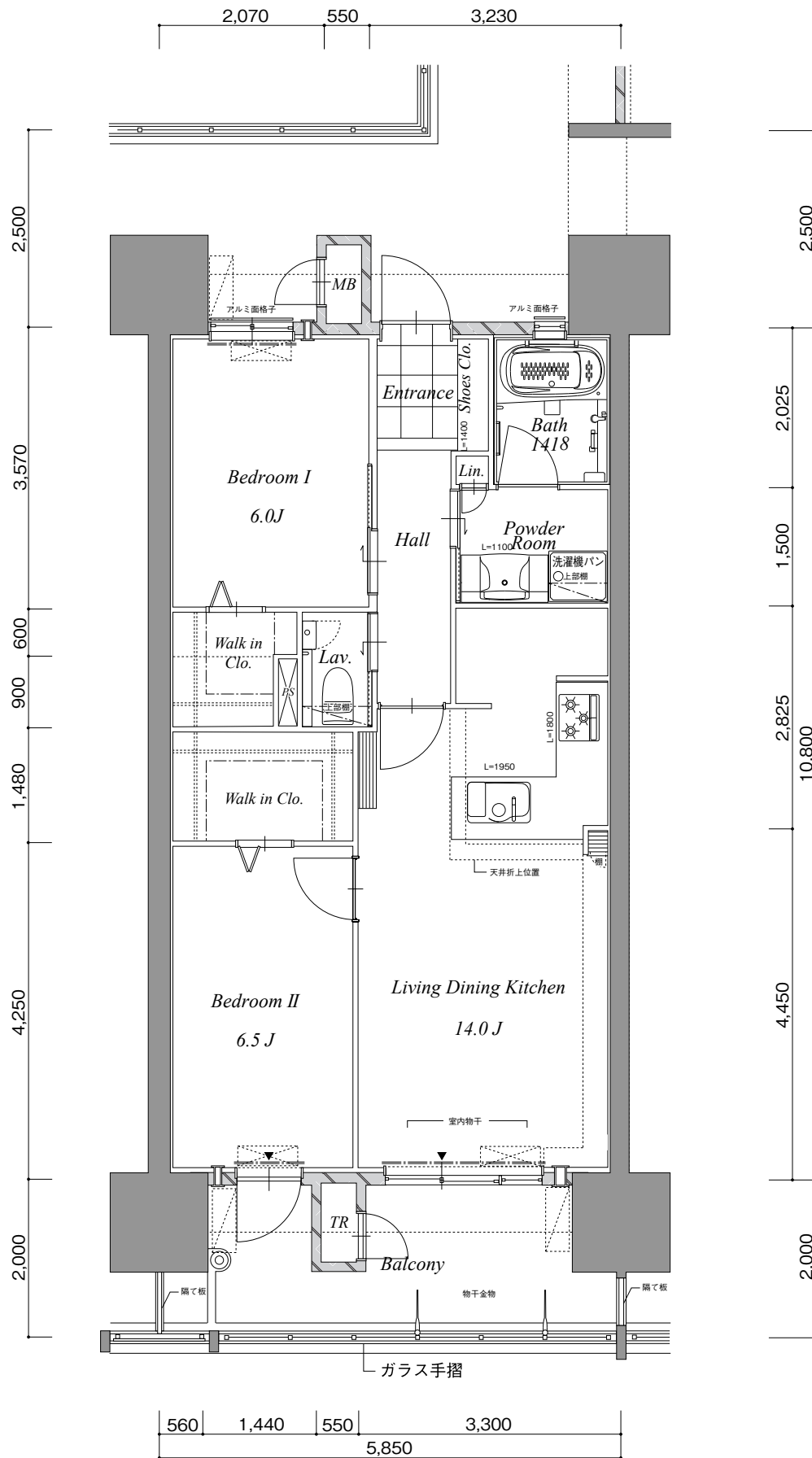
# H<sup>2</sup><sub>type</sub>

## 2LDK+2WIC Menu plan

- 専有面積 63.18㎡ (19.11坪)
- バルコニー面積 11.09㎡ (3.35坪)
- トランクルーム面積 0.60㎡ (0.18坪)
- 合計面積 74.87㎡ (22.64坪)

15F	A	B	C	D	E	F	G	H	I	J
14F	A	B	C	D	E	F	G	H	I	J
13F	A	B	C	D	E	F	G	H	I	J
12F	A	B	C	D	E	F	G	H	I	J
11F	A	B	C	D	E	F	G	H	I	J
10F	A	B	C	D	E	F	G	H	I	J
9F	A	B	C	D	E	F	G	H	I	J
8F	A	B	C	D	E	F	G	H	I	J
7F	A	B	C	D	E	F	G	H	I	J
6F	A	B	C	D	E	F	G	H	I	J
5F	A	B	C	D	E	F	G	H	I	J
4F	A	B	C	D	E	F	G	H	I	J
3F		B	C	D	E	F	G	H	I	J
2F		B	C	D	E	F	G	H	I	J
1F		B1	C1	D1	E1	F1	G1	H1	I1	J1

West South East



scale=1/60